



PARCO NAZIONALE DELL'ARCIPELAGO TOSCANO

Progetto di attuazione e gestione della rete sentieristica del Parco Nazionale dell'Arcipelago Toscano

progettazione:
StudioSiva S.r.l. (mandataria)
via Masini, 82, 40127 Bologna
tel. +39-051-2626117
e-mail: info@studiosiva.it www.studiosiva.it



progettista:
Dott. For. Marco Sassatelli

collaborazione:
Arch. Alessandro Pavan
Dott. Sc. Agr. Nello Luca
Dott. pass. Giulia Dovadoli

codice lavoro:
2016/027
titolo:
Progetto sentieristica
formato:
Personalizzato
approvazione:
Agosto 2016
elaborato n.

PROGETTO DEFINITIVO

CARTA DELLA FREQUENZA DEGLI INTERVENTI DI
MANUTENZIONE DELLA VEGETAZIONE NEI
SENTIERI DELLA RETE ESCURSIONISTICA

14.B

committente:
PARCO NAZIONALE DELL'ARCIPELAGO TOSCANO
via San Pietro, 7 - 50100 Arezzo
e-mail: info@pnat.it - www.pnat.it

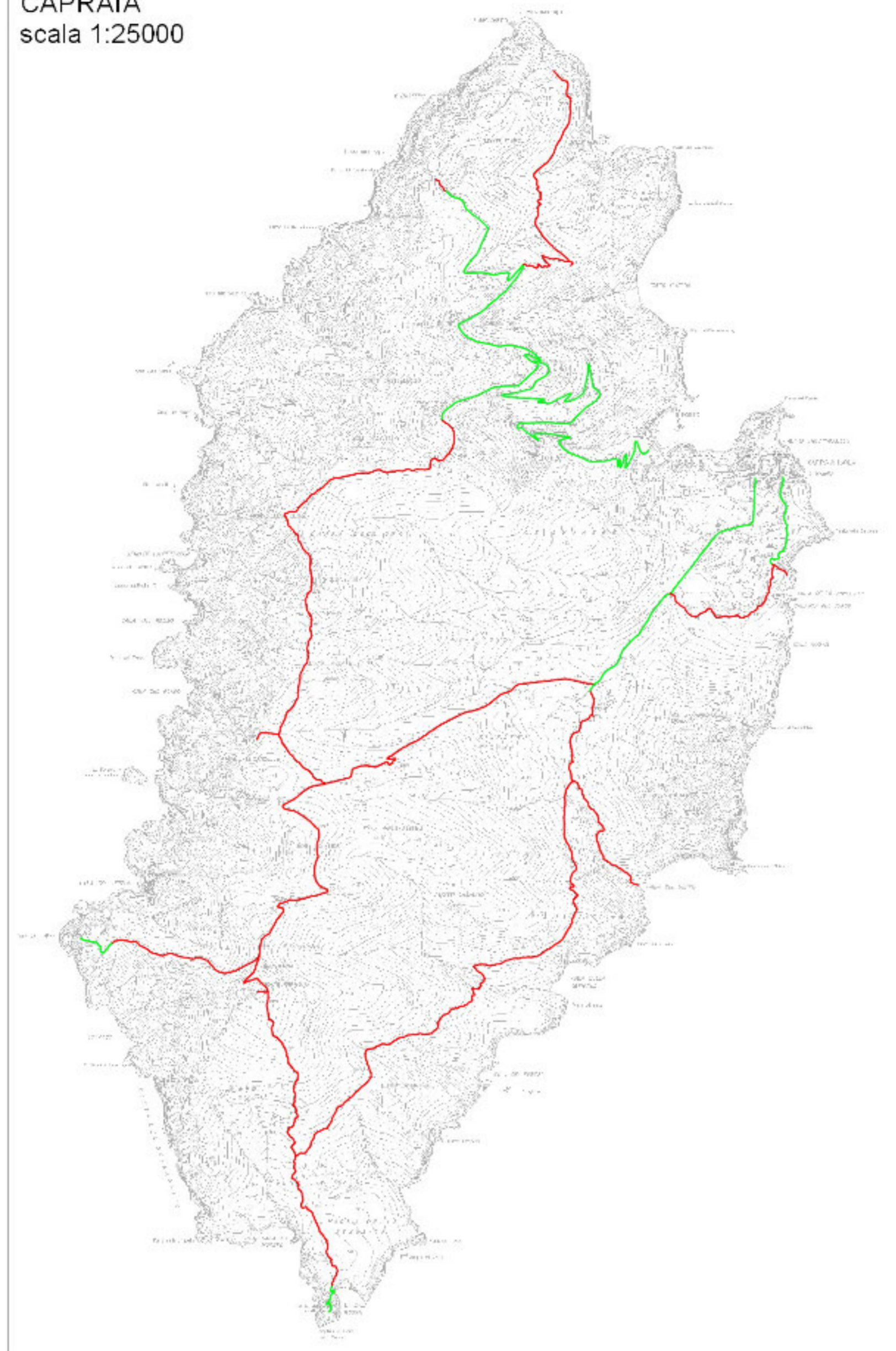


revisione	oggetto	data	controllo
0	emissione	Agosto 2016	Sassatelli
1			
2			
3			
4			

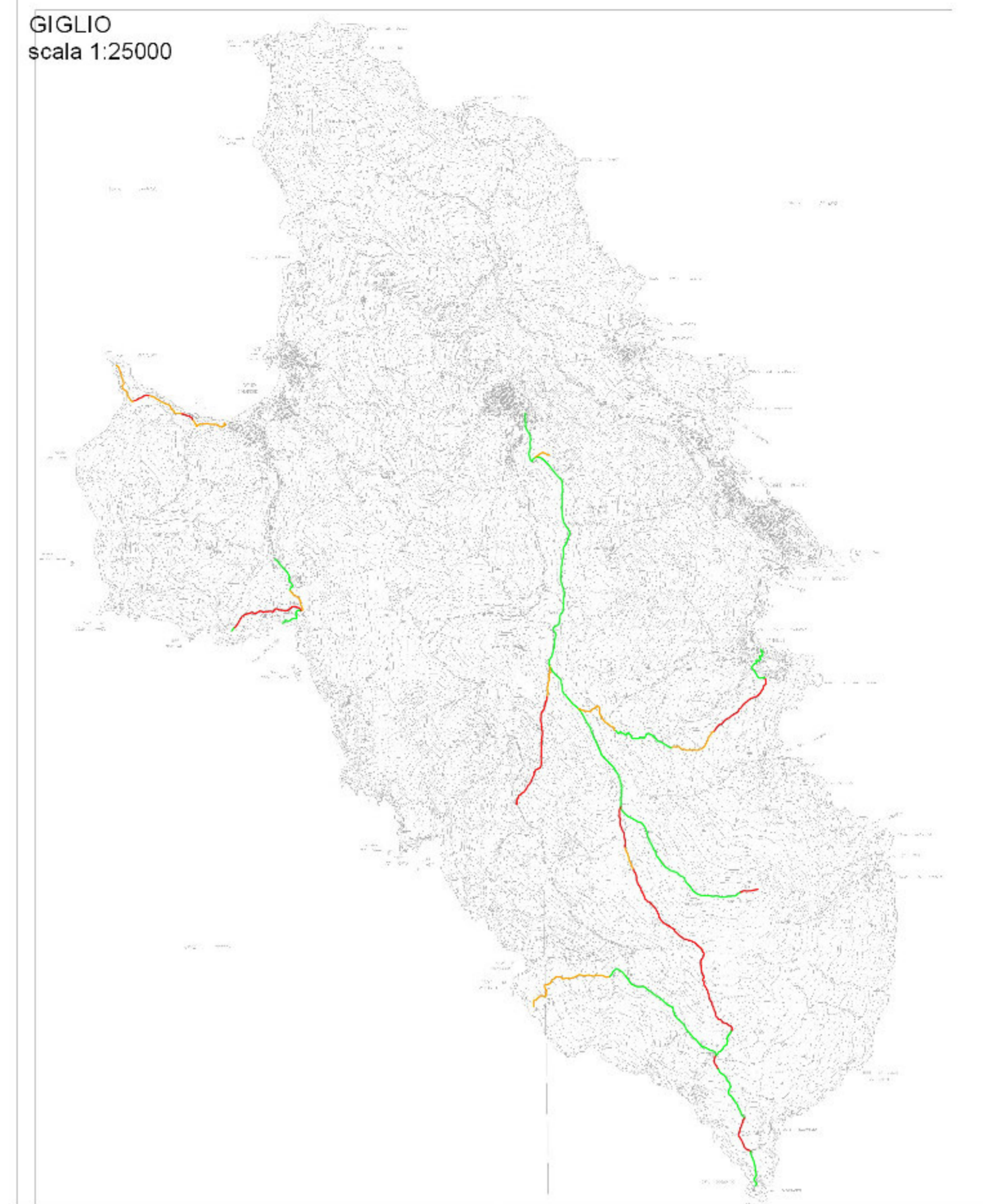
Legenda

MANUTENZIONE
 Frequenza della manutenzione ordinaria della vegetazione
 - Nivoni intervenibili solo con il diserbo
 - Ogni 2 anni
 - Ogni 3 anni

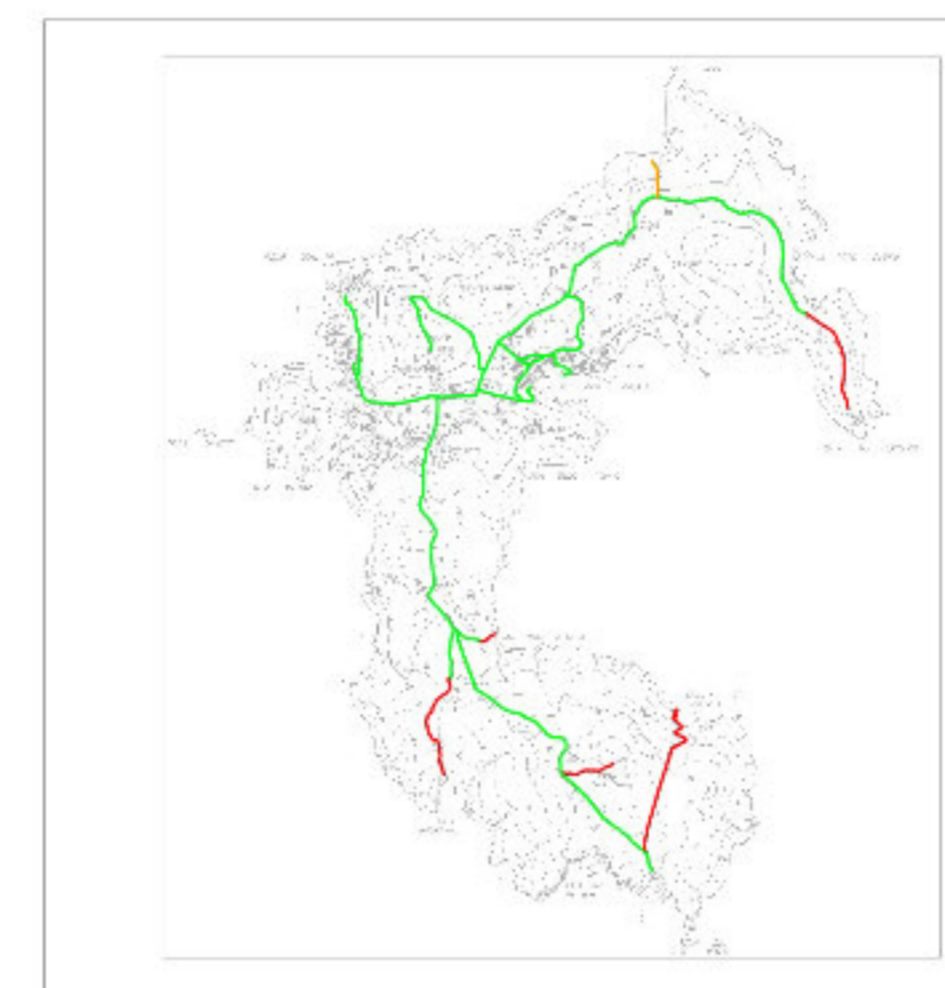
CAPRAIA
scala 1:25000



GIGLIO
scala 1:25000



GIANNUTRI
scala 1:25000



ELBA
scala 1:25000

