



PARCO NAZIONALE DELL'ARCIPELAGO TOSCANO

Progetto di attuazione e gestione della rete sentieristica del Parco Nazionale dell'Arcipelago Toscano

progettazione:
StudioSilva S.r.l. (mandataria)
via Mazzini 60, 40137 Bologna
tel. 051.2609111
e-mail: info@studiosilva.it www.studiosilva.it



progettista:
Dott. For. Marco Sassatelli

collaborazione:
Arch. Alessandro Pavan
Dott. Sc. Agr. Nicola Luca
Dott. paw. Giulia Cosulich

codice unico:
01/187027

tipologia:
Progetto sentieristica

servizio:
AD

emissione:
Aprile 2016

revisore n.:

PROGETTO DEFINITIVO / ESECUTIVO

Stato elaborato: INTERVENTI DI RIQUALIFICAZIONE E SEGNALETICA ELBA

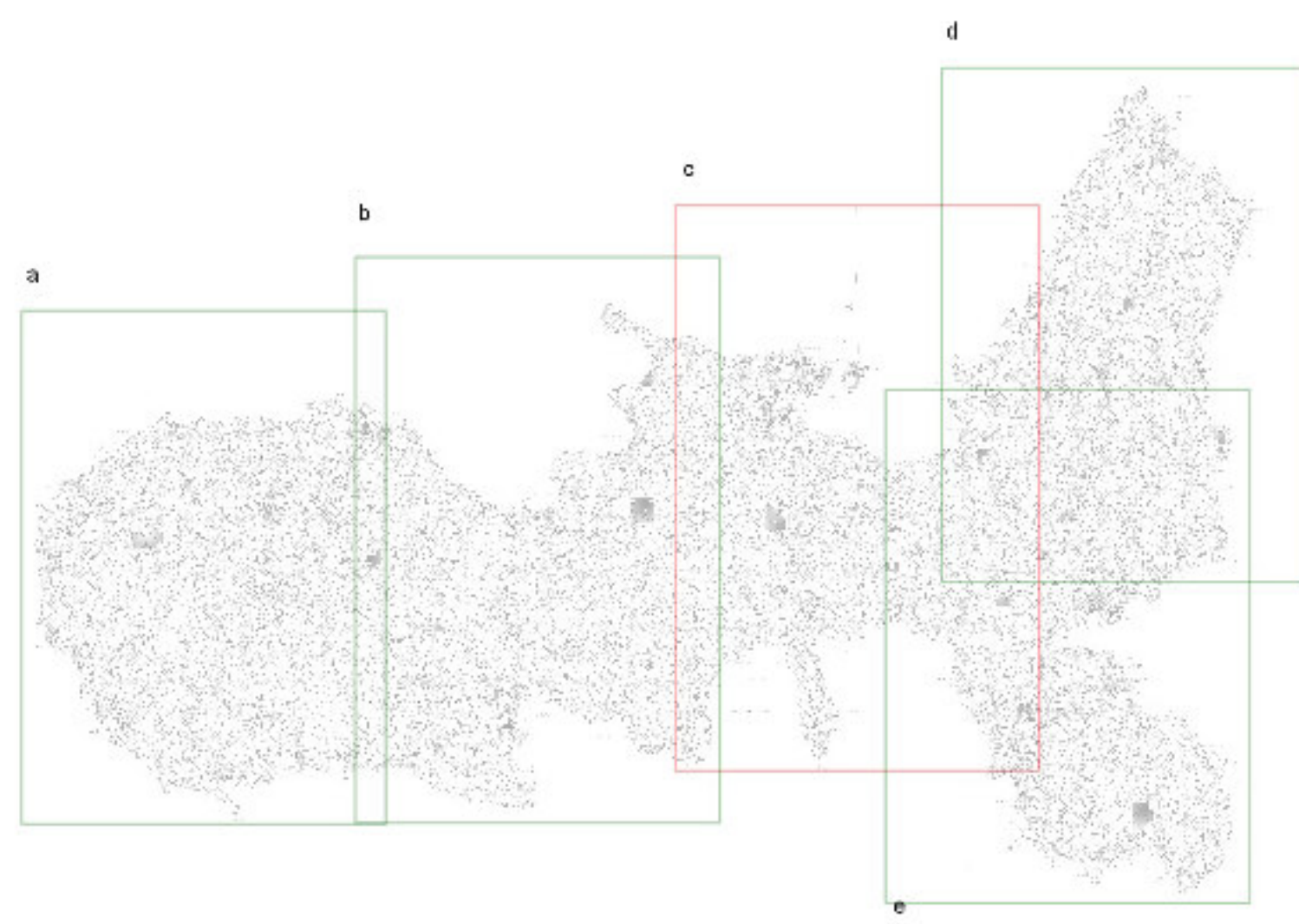
5.C

Planimetria generale

committente:
PARCO NAZIONALE DELL'ARCIPELAGO TOSCANO
via Mazzini 60, 40137 Bologna
tel. 051.2609111
e-mail: info@studiosilva.it www.studiosilva.it



revisione	oggetto	emissione	data	controllato
0			Aprile 2016	Sassatelli
1				
2				
3				
4				



Legenda

ELBA

Interventi segnaletica_ELBA

- Rimozione di palo e freccia segnavia
- Palo con frecce
- Pannello dibond su baracca esistente
- Tabella località

Interventi puntuali

- Decespugliamento di piazzola _50mq

Interventi sentieri_ELBA

- Manutenzione ordinaria del sentiero
- Decespugliamento di sentiero mediamente infestato
- Realizzazione di passamano con fittoni e corda
- Decespugliamento di sentiero fortemente infestato
- Decespugliamento di sentiero fortemente infestato e realizzazione di gradini in legno passo 5m
- Decespugliamento di sentiero fortemente infestato e realizzazione di taglia acqua
- Decespugliamento di sentiero fortemente infestato, realizzazione di taglia acqua e di gradini in legno passo 5m
- Verricatura di segnaletica

