



PARCO NAZIONALE DELL'ARCIPELAGO TOSCANO

Progetto di attuazione e gestione della rete sentieristica del Parco Nazionale dell'Arcipelago Toscano

progettazione:
StudioSiva S.r.l. (mandataria)
via Mazzini 50, 40137 Bologna
tel. 051/2618007
e-mail: info@studiosiva.it www.studiosiva.it



progettista:
Dott. For. Marco Sassatelli

collaborazione:
Arch. Alessandro Pisanò
Dott. St. Agr. Nelli Luca
Dott. Piant. Giulia Dovadioli

codice lavoro:
2016027
linea:
Progetto sentieristica
numero:
AD
emissione:
Agosto 2016
elaborato n.:

PROGETTO DEFINITIVO / ESECUTIVO

Interventi di Riqualificazione e Segnaletica ELBA

5.B

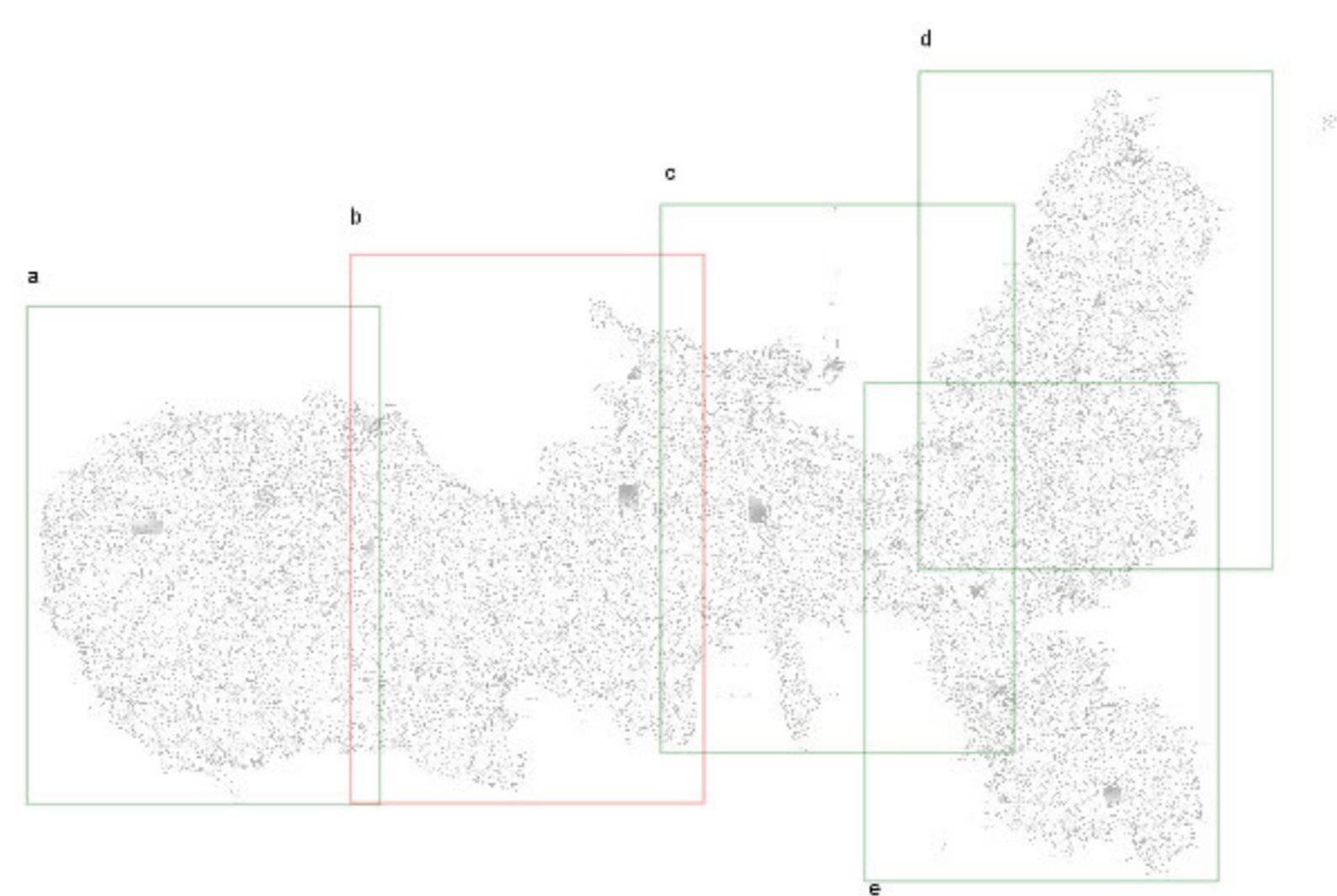
Planimetria generale

autorizzante:
PARCO NAZIONALE DELL'ARCIPELAGO TOSCANO
via Mazzini 50, 40137 Bologna
tel. 051/2618007
e-mail: info@studiosiva.it www.studiosiva.it



SCALA:
1:10000

revisione	oggetto	data	controllato
0			
1	emissione	Agosto 2016	Sassatelli
2			
3			
4			



Legenda

ELBA

Interventi segnaletica_ELBA

- Rimozione di palo e freccia segnavia
- Palo con freccia
- Pannello dibond su bacheca esistente
- Tabella località
- Rimozione di picchetto segnavia
- Rimozione di bacheca o tabella danneggiata

Interventi puntuali

- Decespugliamento di piazzola _50mq
- Realizzazione di scalinata su scogli
- Sistemazione del guado
- Dissuasore stradale_Staccionata

Interventi sentieri_ELBA

- Pulizia da rifiuti
- Manutenzione ordinaria del sentiero
- Decespugliamento di sentiero mediamente infestato
- Realizzazione di passamano con fittini e corda
- Decespugliamento di sentiero fortemente infestato
- Decespugliamento di sentiero fortemente infestato e realizzazione di gradini in legno passo 5m
- Decespugliamento di sentiero fortemente infestato e realizzazione di taglia acqua
- Verniciatura di segnaletica
- Sistemazione di gradini esistenti
- Sistemazione di gradini esistenti

