



PARCO NAZIONALE DELL'ARCIPELAGO TOSCANO

Progetto di attuazione e gestione della rete sentieristica del Parco Nazionale dell'Arcipelago Toscano

progettazione:
StudioSive S.r.l. (mandataria)
via Massa 692, 40137 Bologna
tel. +39 051 868417
email: info@studiosive.it www.studiosive.it



progettista:
Dott. For. Marco Sassatelli

collaborazione:
Arch. Alessandro Pavan
Dott. Sc. Agr. Nello Luca
Dott. p.nat. Giulia Donadelli

codice lavoro:
091807

tip. progetto: sentieristica
formato: A3

emissione:
Agosto 2016
elaborato n. **3.D**

PROGETTO DEFINITIVO / ESECUTIVO

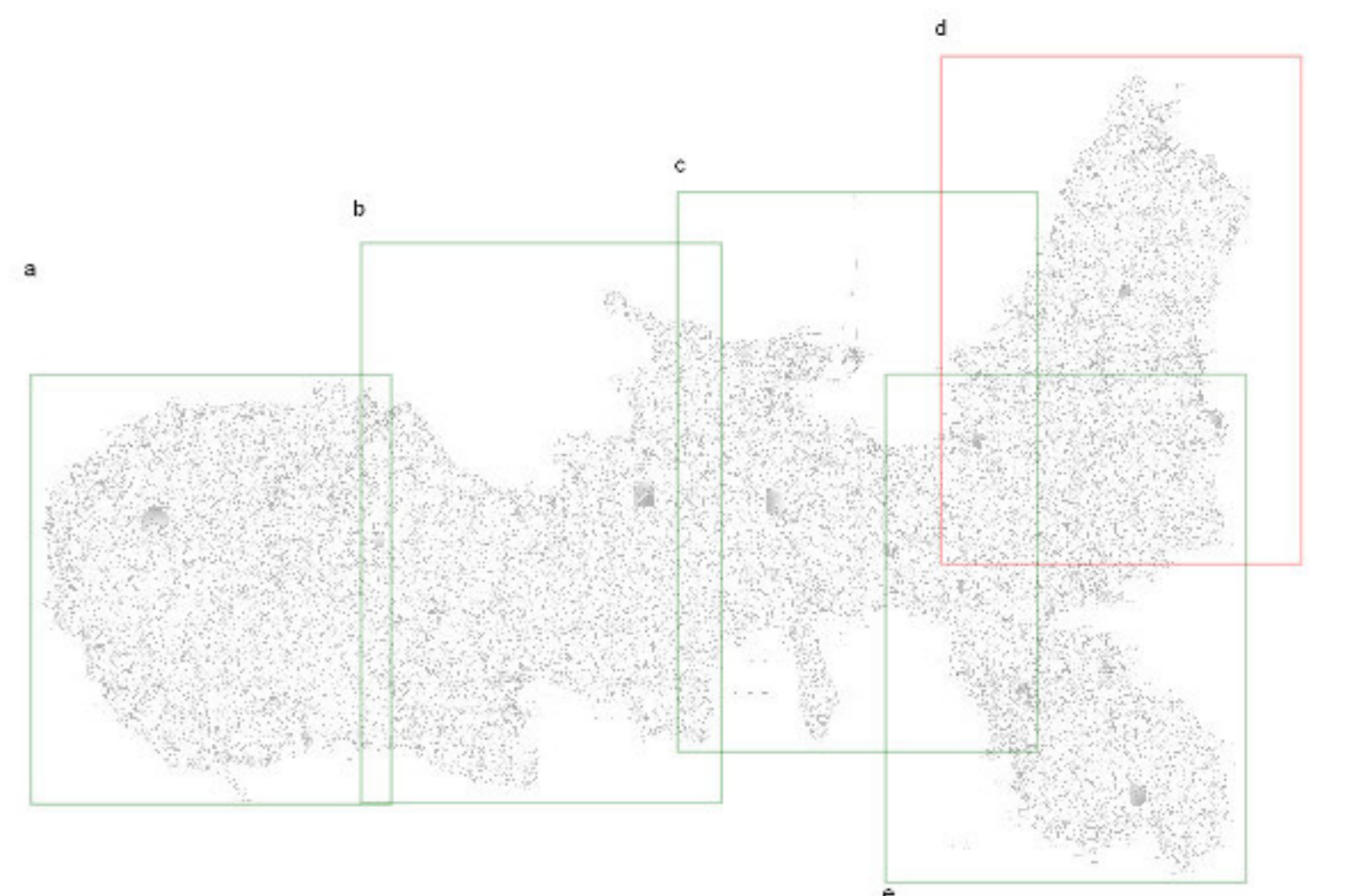
PROGETTO SENTIERISTICA ELBA

Planimetria generale

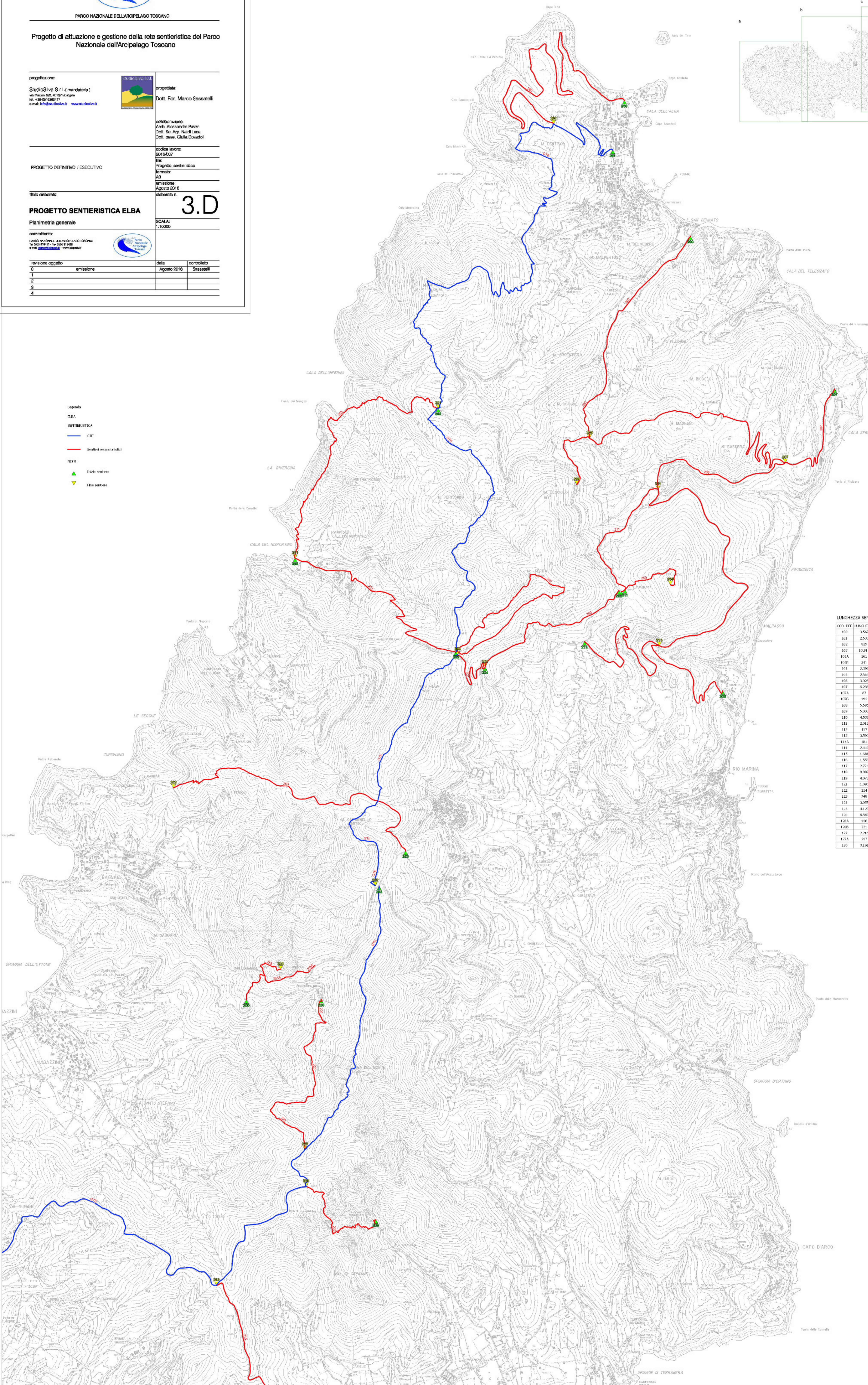
commentario:
PRIMO MODULO DEL PROGETTO NAZIONALE
DEL PARCO NAZIONALE DELL'ARCIPELAGO TOSCANO
IN 1000 METRI QUADRATI



iterazione oggetto	data	contitolato
0		
1	emissione	Agosto 2016 Sassatelli
2		
3		
4		



- Legenda
- FLDA
 - SENTIERISTICA
 - SENTIERI RICOSTRUIBILI
 - W.M.H.
 - Edifici visitabili
 - Fiori visitabili



LUNGHEZZE SENTIERI IN METRI

COD. EFF. (HIRK4E77A)	COD. EFF. (HIRK4E77A)	COD. EFF. (HIRK4E77A)
100	1367	131
101	2331	132
102	819	133
103	1931	134
104	411	135
105	311	136
106	2309	137
107	2344	138
108	3028	139
109	6226	140
110	63	141
111	102	142
112	5385	143
113	3013	144
114	4538	145
115	2412	146
116	817	147
117	1503	148
118	185	149
119	2446	150
120	1481	151
121	1350	152
122	2273	153
123	8407	154
124	4413	155
125	1499	156
126	214	157
127	748	158
128	1055	159
129	4136	160
130	6346	161
131	116	162
132	23	163
133	2346	164
134	217	165
135	1101	166
TOTALE 308.451		