



PARCO NAZIONALE DELL'ARCIPELAGO TOSCANO

Progetto di attuazione e gestione della rete sentieristica del Parco Nazionale dell'Arcipelago Toscano

progettazione:
StudioSiva S.r.l. (mandataria)
via Marenco, 40172 Bolzano
tel. 0471/308011
email: info@studiosiva.it www.studiosiva.it



progettista:
Dott. For. Marco Sassatelli

collaborazione:
Arch. Alessandro Pavan
Dott. Sc. Agr. Nicola Luca
Dott. Paweł Głuchowski

codice lavoro:
01/18/02

file:
Progetto sentieristica

formato:
A3

emissione:
Aprile 2016

numero n.:

3.C

PROGETTO DEFINITIVO / ESECUTIVO

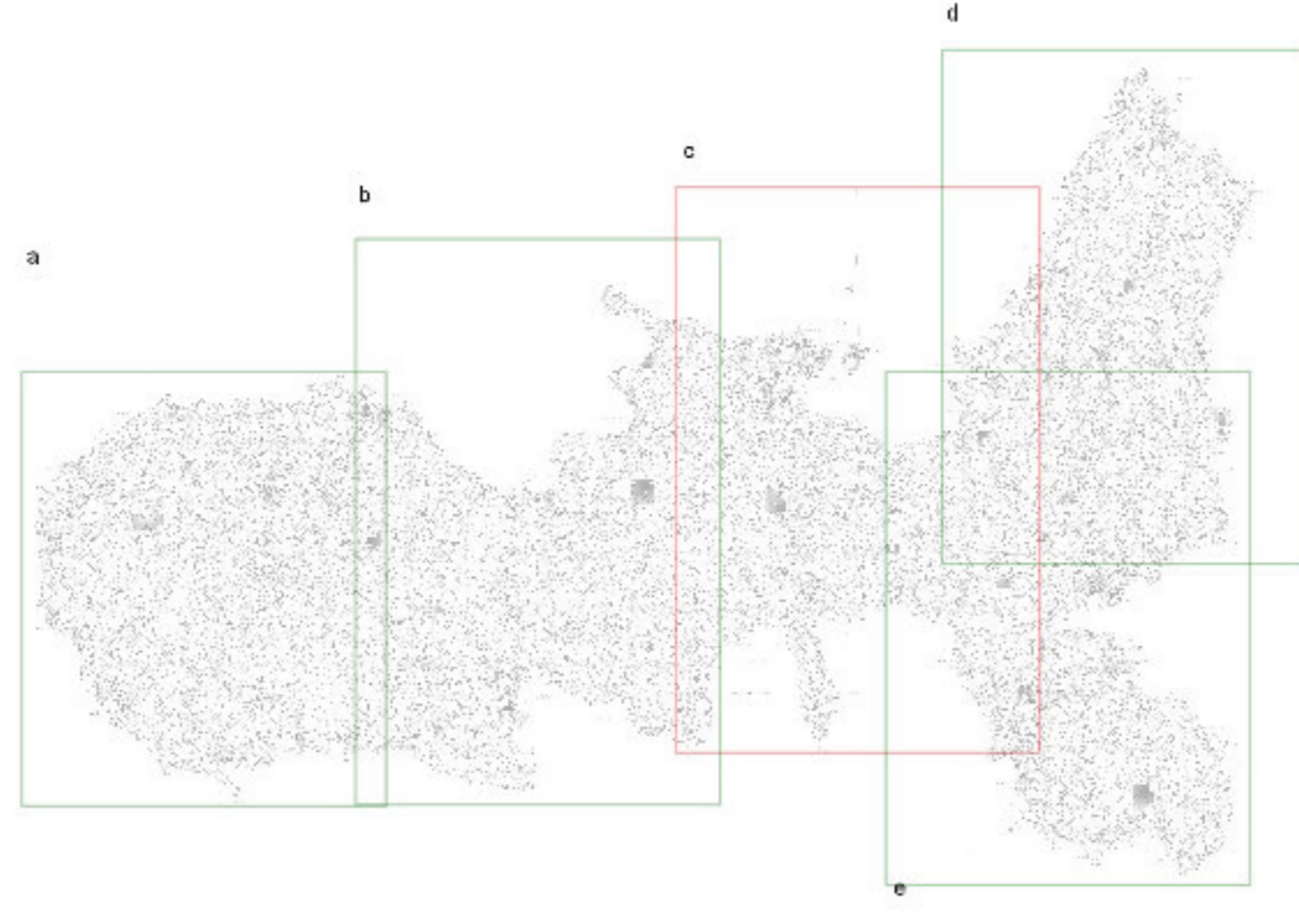
PROGETTO SENTIERISTICA ELBA

Planimetria generale

committente:
PARCO NAZIONALE DELL'ARCIPELAGO TOSCANO
via Marenco, 40172 Bolzano
tel. 0471/308011
email: info@studiosiva.it www.studiosiva.it



revisione	oggetto	emissione	data	controllato
0			Aprile 2016	Sassatelli
1				
2				
3				
4				



- Linea
- HRA
- SENTIERISTICA
- URB
- Sentieri escursionisti
- MRE
- Sede sentiero
- Fine sentiero

LUNGHEZZE SENTIERI IN METRI

COO. EST (1000000)	COO. EST (1000000)	COO. EST (1000000)			
100	1.507	131	4.305	207	1.691
101	2.192	132	2.504	208	2.695
102	409	133	9.056	209	1.815
103	10.011	134	1.817	210	1.3715
104	101	135	1.808	211	1.204
105	111	136	5.955	212	604
106	2.309	137	4.530	213	1.605
107	2.504	138	5.950	214	1.608
108	1.028	139	1.442	215	2.099
109	0.236	140	1.443	216	1.935
110	47	141	3.36	217	1.792
111	392	142	1.75	218	15.031
112	5.585	143	1.57	219	5.312
113	5.013	144	2.82	220	1.212
114	4.536	145	1.298	221	2.298
115	2.812	146	1.272	222	4.943
116	47	147	397	223	2.231
117	3.953	148	1.866	224	2.708
118	185	149	6.7	225	911
119	2.486	150	1.092	226	1.566
120	1.012	151	5.229	227	15.012
121	1.526	152	1.707	228	2.814
122	2.271	153	675	229	1.198
123	1.007	154	1.366	230	1.811
124	4.075	155	841	231	2.816
125	1.000	156	4.546	232	1.699
126	1.012	157	1.858	233	2.705
127	748	158	1.09	234	632
128	1.855	159	1.17	235	531
129	4.136	160	2.713	236	707
130	8.506	161	2.056	237	41.89
131	110	162	2.895	238	6.051
132	121	163	1.493	239	5.265
133	2.110	164	783	240	4.191
134	217	165	1.159	241	2.715
135	1.191	166	0.220	242	2.227

TOTALE 308.451

